

NATURSTEIN NEU ENTDECKEN

Was Menschen mit Naturstein machen

Was Naturstein mit Menschen macht



PRO
NATUR
STEIN

Geschätzte Leserinnen und Leser

Der einmalige Baustoff mit human touch: Die Arbeitsgemeinschaft Pro Naturstein engagiert sich mit Leidenschaft für Naturstein. Dank seiner Nachhaltigkeit und seinen vielfältigen Eigenschaften begleitet er uns Menschen seit Ewigkeiten – umso mehr ist er aktueller denn je. Pro Naturstein besteht aus 17 führenden Naturstein-Betrieben der Schweiz. Mehr über uns lesen Sie ab Seite 18. Gemeinsam mit unseren Partnern und den Trägerverbänden Jardin Suisse, Naturstein-Verband Schweiz sowie dem Verband Schweizer Bildhauer und Steinmetze VSBS fördern wir seit über 30 Jahren das Interesse an Naturstein. Dies ermöglicht immer wieder tolle Projekte rund um Architektur sowie Garten- und Landschaftsbau mit diesem Naturprodukt. Zur Freude der Menschen.

PROJEKTE MIT NATURSTEIN

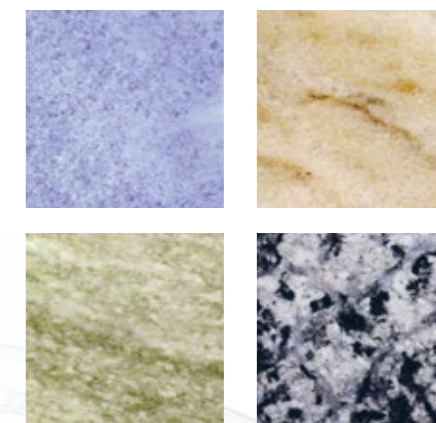
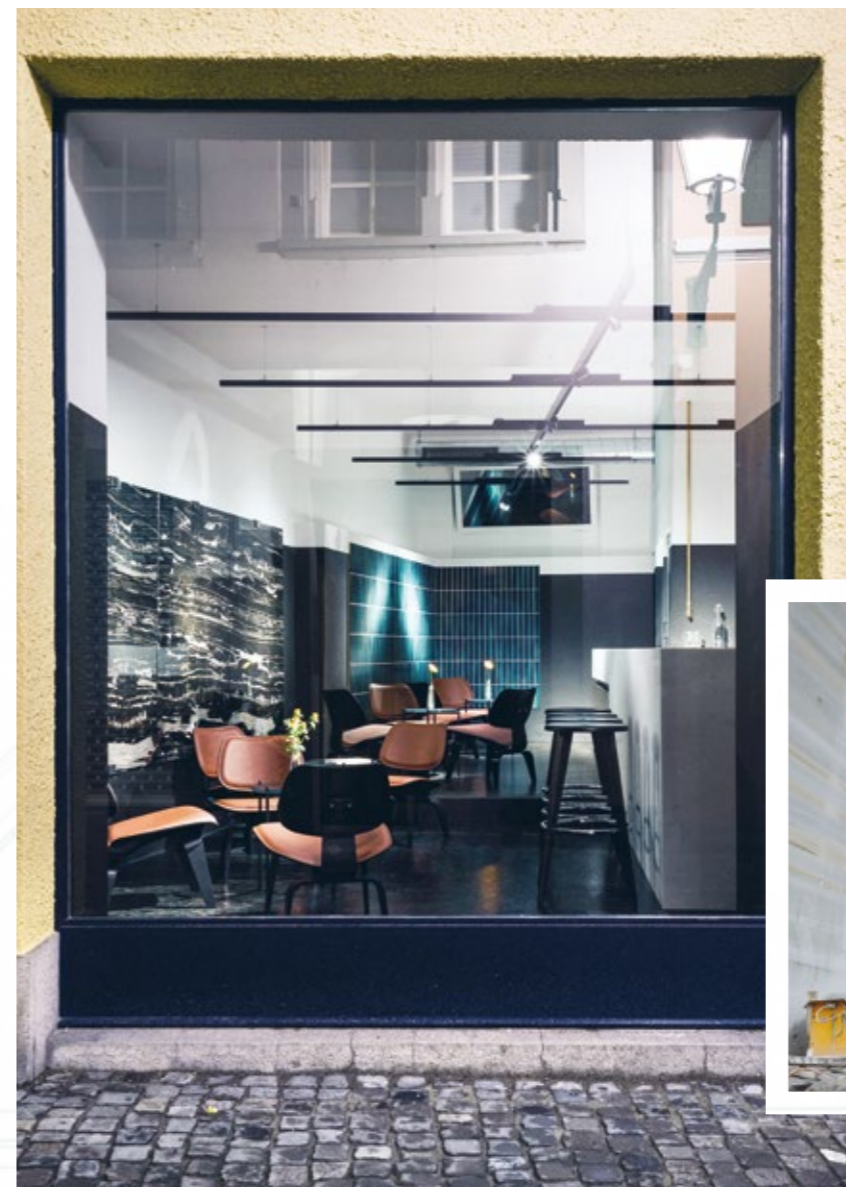
Äussere Werte fürs Auswärtige Amt	4
Wo man im Sommer gern einen Apéro nimmt	6
Leben wie Gott am Lago Maggiore	8
Wein mit Stein – schmeckt doppelt fein	10
Koch- und Badefreuden in freier Natur	12
SuperHink-Gewinner – Kategorie Architektur	14
SuperHink-Gewinner – Kategorie Landschaftsarchitektur	16

IHRE NATURSTEINPROFIS

Alfredo Polti SA	18
Bärlocher Steinbruch und Steinhauerei AG	19
Bettazza Graniti SA	20
Bianco und Kiesalter Natursteinarbeiten AG	21
Carlo Bernasconi AG	22
Emilio Stecher AG	23
E. Salvisberg AG	24
Generelli SA	25
Guber Natursteine AG	26
J. & A. Kuster Steinbrüche AG	27
Marazzi Natursteine AG	28
Müller Naturstein AG	29
Natura Stein AG	30
Pizrog Natursteine AG	31
Schär+Trojahn AG	32
staudtcarrera ag	33
Toscana AG	34

NEUES NATURSTEINPROJEKT?

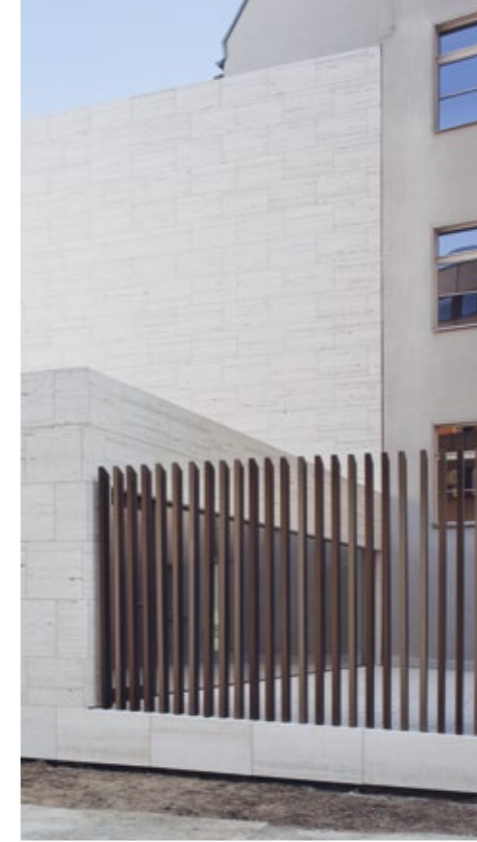
Pro Naturstein – Ihr Partner für neue Projektideen	35
--	----



Naturstein – ein Baustoff, der Menschen fasziniert

Naturstein übt eine besondere Faszination aus. Er macht etwas mit uns, das sich nicht erklären lässt. Darum wundert es nicht, dass Menschen seit ewigen Zeiten mit Naturstein arbeiten. Er ist einer der ältesten Baustoffe überhaupt. Und gerade darum so aktuell. Dies auch, weil der ökologische Baustoff aus Steinbrüchen voller Möglichkeiten steckt. Architekten schätzen die riesige Auswahl von über 500 Sorten und deren Schönheit. Sei es drinnen oder draussen. Naturstein ist einmalig in Härte, Struktur und Haptik und zeichnet sich durch viele Eigenschaften aus. Jeder einzelne Naturstein besticht durch seine individuelle Farbe und Ästhetik. Dies auch dank verschiedensten Oberflächen, die sich von rau bis poliert bearbeiten lassen. Zudem lässt sich Naturstein ausgezeichnet mit Stahl, Glas, Holz und Beton kombinieren.

Die Vorzüge von Naturstein überzeugen seit jeher Architekten und Planer. In dieser Broschüre zeigen wir Ihnen eine Palette an Einsatzmöglichkeiten des Baustoffs. Die jeweiligen Projekte nutzen die Eigenschaften von Naturstein auf unterschiedliche und überraschende Weise. Was allen Projekten gemeinsam ist: Der «harte» Naturstein entfaltet immer wieder einen Zauber, der auf rätselhafte Weise jedes Herz erweicht.



Das Fortbildungszentrum des Auswärtigen Amtes in Berlin-Mitte besteht aus zwei 1910 errichteten Kontorhäusern. Dazu kommt ein neues rückwärtiges Eingangsgebäude. Der Neubau verbindet mit einer Brücke die Altbauten im 2. Obergeschoss. Als Entsprechung zur dynamischen Aussenform prägt eine Abfolge von unterschiedlichen Raumeindrücken das Innere. Der Neubau ist mit hellem Travertin verkleidet. Nahezu sämtliche Oberflächen, auch die Böden innen und aussen, sind mit dem gleichen Naturstein belegt. Das Material unterstützt die skulpturale Form des Hauses. Verstärkt wird die monolithische Wirkung durch die in den Plattenfugen frei angeordneten, schlitzartigen Fenstern. Deren Profile sind sichtbar in die Laibung eingelassen. Im Innern steigern diese Fenster im Windfang, in der Eingangshalle und in der Brücke das Licht- und Raumerlebnis. Und sie geben selektiv den Blick nach aussen frei.

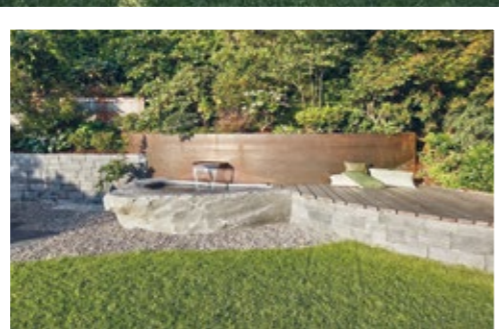
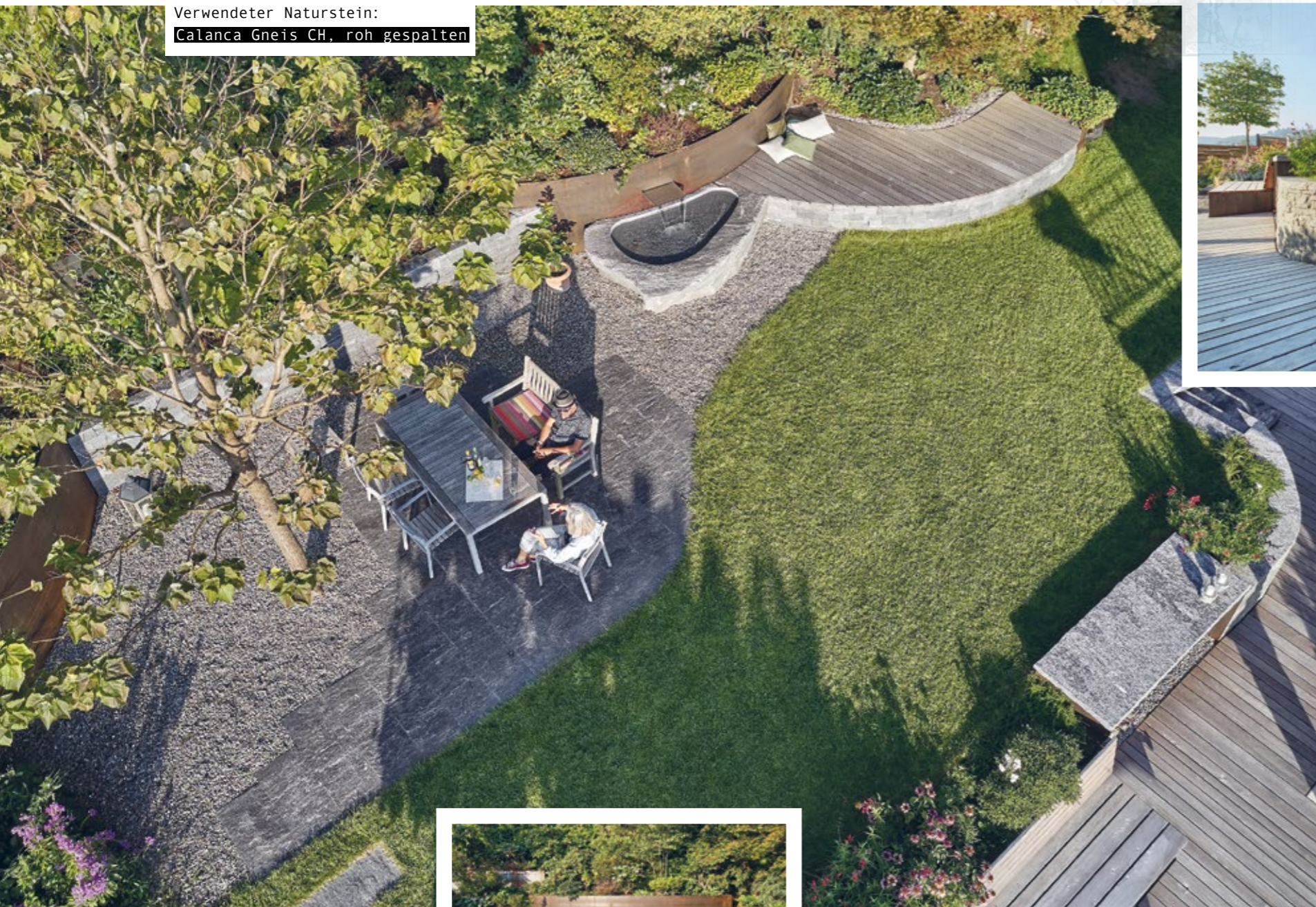
Architektur:
Rolf Mühlethaler, Bern

Verwendeter Naturstein:
Travertino Romano Classico (I)

WO MAN IM SOMMER GERN EINEN APÉRO NIMMT

Planung und Ausführung:
Egli Grün AG, Sirmach

Verwendeter Naturstein:
Calanca Gneis CH, roh gespalten



Gewünscht war eine Umänderung eines bestehenden Gartens an einer Hanglage. Ziel war, mehr Privatsphäre und ein intensiveres Gartenerlebnis zu schaffen. Eine Terrassierung sollte dazu mehr nutzbare Fläche schaffen und ungenutzte Bereiche erschliessen. Die Vorgabe lautete: strukturiert und dennoch romantisch. Entstanden ist ein abwechslungsreicher Wohngarten mit verschiedenen Gartenebenen, fließendem Wasser und vielen Pflanzen. Die Terrassierung und Höhenüberbrückung erfolgte durch Trockenmauern, rohe Stahlwände und durch Treppenaufgänge aus Naturstein. Das Ergebnis ist ein vielfältiges Gartenerlebnis mit Wasser in Form eines wildförmigen Gneisbrunnens. Dazu kommen diverse Sitz- und Liegeplätze, ein Grillplatz und ein Nutzgarten. Calanca Gneis kam zum Einsatz für Brunnen, Trockenmauern, Treppen (Blockstufen, Stellplatten, Schrittplatten, Randabschlüsse und für die Theke mit Holzlager.

LEBEN WIE GOTT AM LAGO MAGGIORE



Architektur:
Wespi de Meuron Romeo Architekten,
Caviano (CH)

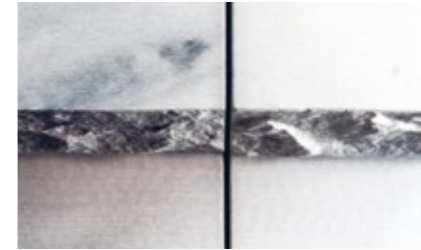
Verwendeter Naturstein:
Tessiner Granit und Tessiner Gneis CH



Das umgebaute Haus aus den 1960er-Jahren befindet sich in einem Quartier in der Nähe des historischen Dorfkerns von Ascona. An einem Steilhang gelegen, prägen hohe Stützmauern aus traditionellem Natursteinmauerwerk das Viertel. Vom Eingangstor des Hauses führt eine Rampe auf das untere Gartenniveau. Von dort aus erreicht man die beiden Wohngeschosse über die weitgehend bestehenden Gartentreppen. Das auf einen steinernen Kubus reduzierte Haus erscheint wie ein Neubau. Es entwickelt seine Gestalt aus den vorhandenen Stützmauern und erinnert an die traditionellen Rustici in den Tessiner Alpen. Die Aussenmauern und ein Teil der Innenwände bestehen aus einem Natursteinmauerwerk mit Bruchsteinen mit einem Pietra-Rasa-Verputz. Die historische Technik kombiniert Verfugung und Verputz. Dabei wird der überschüssige Mörtel glatt auf der Oberfläche verstrichen. Die Steinköpfe bleiben unbedeckt. Insbesondere an der Südseite geben zusätzliche Öffnungen den Blick über den See frei.

WEIN MIT STEIN – SCHMECKT DOPPELT FEIN

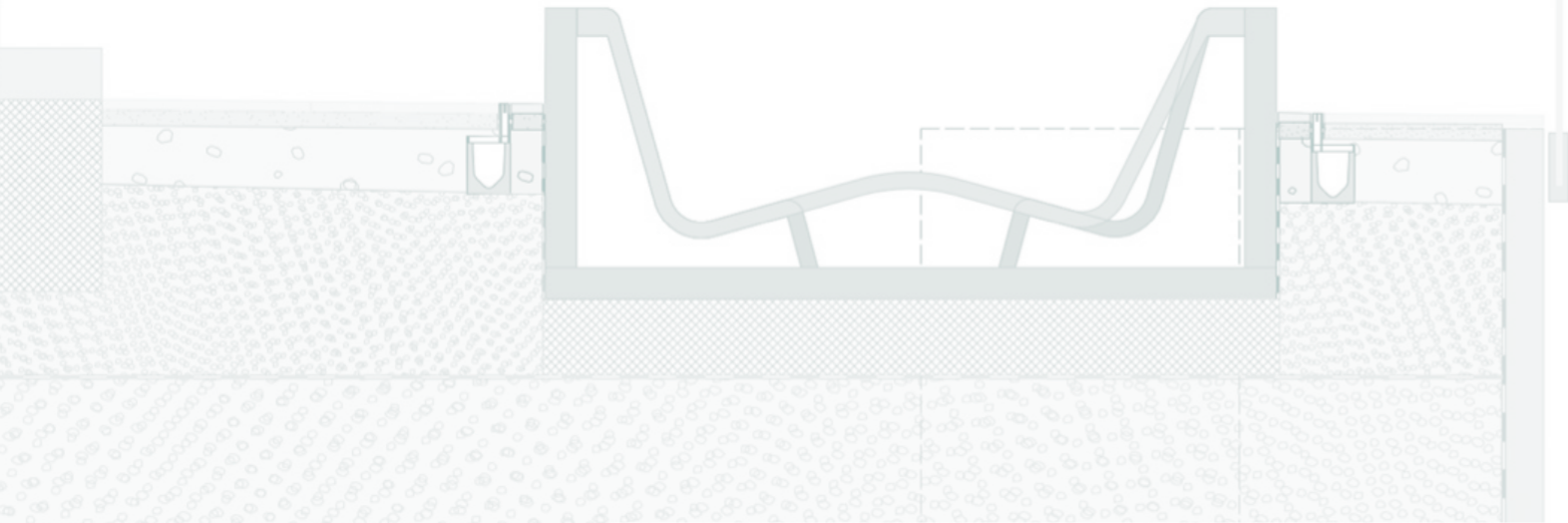
Ziel des Umbaus war eine Weinbar in einem in den 1970er-Jahren neu aufgebauten Haus in Zürichs Altstadt. Die Diskrepanz zwischen Architektur, eigenschaftslosem Raum und geschichtsträchtigem Ort ermöglichte ein konzeptionelles Experiment. In der Mitte des Raums steht die Bar aus massivem Marmor: fünf Blöcke aus 19 Tonnen Laaser Marmor. Die nahezu unbearbeiteten Steine weisen Transport- und Gebrauchsspuren auf. Sie stehen direkt auf dem Boden. Eine einfache, ausgebrochene Kante deutet die Nutzung als Bar an. Es gibt kein hinter und kein vor der Bar, es gibt nur den Raum und die Blöcke. Der Sommelier und seine Utensilien sind Teil des Gastraums, die Bar rückt ins Zentrum und ist rundum bedienbar. Die Sperrigkeit der fünf massiven Marmorblöcke macht sie zur Reibungsfläche. Der Laaser Marmor hat eine ganz eigene, zuckerartige Körnigkeit. Seine leicht warme, nur selten deutliche Linien bildende Zeichnung prägt seinen charakteristischen, richtungslosen Ausdruck.



Architektur:
Stefan Wülser Architektur,
Zürich

Verwendeter Naturstein:
Laaser Marmor (I)
Portoro Quarzit (BRA)

KOCH- UND BADEFREUDEN IN FREIER NATUR



Planung und Ausführung:
Lustenberger Schelling
Landschaftsarchitektur, Horgen

Verwendeter Naturstein:
Onsernone-Granit CH



Hier wünschte sich der Kunde eine Aussenküche aus Naturstein mit möglichst vielen Funktionen. Teil des Projekts war auch ein Whirlpool aus Naturstein, der Platz für bis zu sechs Personen bietet. Beide Bauteile sollten den individuellen Bedürfnissen der Bauherrschaft und den räumlichen Gegebenheiten des Gartens angepasst werden. Die Outdoorküche wurde ums Eck geplant. Sie beinhaltet ein Waschbecken, einen Kühlschrank, eine Grillstation und verschiedene Schränke für die Lagerung. Die Küche, inklusive Rückwand und Bodenbelag, besteht aus vorselektioniertem Onsernone-Granit. Die Abdeckplatte ist poliert, die Arbeitsfläche geflammt. Der Whirlpool wurde nach der Entwurfsplanung als Holzmodell 1:1 gebaut, um die Proportionen zu überprüfen. Schwimmbadtechnik und Naturstein sind aufeinander abgestimmt. Der Whirlpool besteht aus einer Onsernone-Wanne mit geschliffener Oberfläche. Die Liegeflächen sind unabhängig im Pool integriert.





Einheimischer Sandstein als prägendes Element

Die bestehende und partiell überformte Bruchsteinmauer aus blauen, grünen und roten Sandsteinen vom Zürcher Obersee ist nicht nur Stadtmauer und Fassade, sondern widerspiegelt sich auch im Gebäudeinnern. Die historische Bruchsteinmauer prägt die Atmosphäre und Raumakustik des Theater- und Konzertraums. Das Zusammenspiel zwischen Natursteinmauern und Holzstrukturen gibt dem Saal seinen einzigartigen architektonischen Ausdruck. Die mittelalterliche Natursteinmauer mit dem charakteristischen Treppengiebel ist mit zeitgemäss geschnittenen und behauenen Sandsteinquadern überformt. Analog zur mittelalterlichen Mauer kommen die Sandsteine für die Ergänzung aus der Umgebung. Der Giebel ist an erhöhter Position nachgebildet und mit den alten Ziegeln abgedeckt. Die alte, denkmalgeschützte Substanz bleibt weitgehend intakt. Die Farbe der traufseitigen Betonfassade ist der Farbigkeit des Natursteins angeglichen. Der Belag des angrenzenden Platzes wurde mit robusten Gubersteinen ergänzt.

Architektur:

Horisberger Wagen Architekten und Stehrenberger Architektur, Zürich



**Kategorie Architektur:
Landenberghaus
in Greifensee**

Der erstmals verliehene Superhink-Preis in der Kategorie Architektur zeichnete 2021 die Umgestaltung des Landenberghauses in Greifensee aus. Aufgabe war, ein Gebäude aus dem Mittelalter modern nutzbar zu machen, ohne dabei seinen Charakter als Teil des romantischen Städtchens zu verändern. Das Haus erhielt einen grossen Saal für Konzerte und Feierlichkeiten, dazu eine Küche und Räume für Künstler und Vereine.

**KATEGORIE LANDSCHAFTSARCHITEKTUR:
SCHULANLAGE STEINLIG A+B IN BASSERSDORF**



Schwertransport für Sandsteinblock
 Die Fertigung des Natursteinbrunnens war wegen seiner Grösse besonders anspruchsvoll. Um den roh zugeschnittenen Ausgangsblock millimetergenau unter der 5-Achs-Fräse zu platzieren, musste die Firma Spezialisten für Schwertransporte hinzuziehen.
 Der Sandstein als Brunnenmaterial trägt zur Einheit der gesamten Anlage bei: Naturstein findet man auch in den Tischgarnituren und in farblicher Vielfalt in verschiedenen Naturmauern. Die Sanierung verbindet Architektur, Naturstein, Ökologie, das Schaffen neuer Lebensräume und die praktische Nutzung vorbildlich. Zudem schärft das Bepflanzen mit heimischen Wildarten und die Gestaltung als Trockenmauern den Blick der Kinder für natürliche Lebensräume.

Landschaftsplanung:
Bucher Partner Dipl. Architekten AG, Winterthur
Artenreich Bolinger Gärten AG, Kloten



Beim Gewinnerprojekt des SuperHink-Preises 2021 in der Kategorie Landschaftsarchitektur, handelt es sich um die Neugestaltung der Umgebung der Schulanlage Steinlig A+B in Bassersdorf. Die Aussenanlage wurde nach den Ansätzen eines Naturgartens umgesetzt. Zur Umgebung gehören ein Spielplatz, ein Ballspielbereich und ein Aufenthaltsbereich. Im Zentrum steht ein Objekt, das es vom Gewicht her durchaus mit «Obelix»-Hinkelsteinen aufnehmen kann: Es ist ein Brunnen aus massivem Rorschacher Sandstein mit den Massen 4,5 x 4,5 x 1 m – und dem Gewicht von 20 Tonnen. Er dient den Kindern nun als Planschbecken auf dem Schulhof. Die Grundform des Brunnens ist quadratisch, wobei das Becken leicht asymmetrisch aus der Mitte verschoben ist. So entstehen zwei Seiten mit breitem Rand und flacher Kante und zwei Seiten zum Planschen mit schmalem Rand und steiler Kante. Die Ecken sind in Handarbeit herausgehauen, die Flächen geschliffen und die Kanten abgefast.

SUPERHINK
 DIE JURY VON PRO
 NATURSTEIN FREUT
 SICH AUF WEITERE
 TOLLE EINGABEN
 FÜR DIE NÄCHSTE
 PREISVERLEIHUNG 2023



CALANCA-GNEIS IN SEINER SCHÖNSTEN FORM



Mit Herzblut für den Calanca-Gneis: Die 1950 gegründete Firma **Alfredo Polti SA** ist ein typischer Familienbetrieb für die Bearbeitung von Naturstein. Das Unternehmen aus Arvigo ist bekannt für den Abbau von Calanca-Gneis aus dem eigenen Steinbruch. Der Gneis wird von Steinmetzen von Hand oder maschinell mit modernsten Bearbeitungsmaschinen verarbeitet. Zum Teil wird das Material auch als Rohblöcke, formwilde oder rechteckige Platten sowie als Mauer- und Quadersteine im rohen Zustand verkauft. Naturgespalten oder mit Diamantsäge getrennt, poliert, geschliffen oder gebürstet: Jeder Block erhält seine besondere Bearbeitung. Dazu gehören Geschick, Erfahrung und Handarbeit.

Spezialitäten:

- Spaltprodukte rund um den Garten
- Bodenbeläge für den Innen- und Aussenbereich
- Brunnen, Tische und Grillanlagen
- Grossformatige Produkte

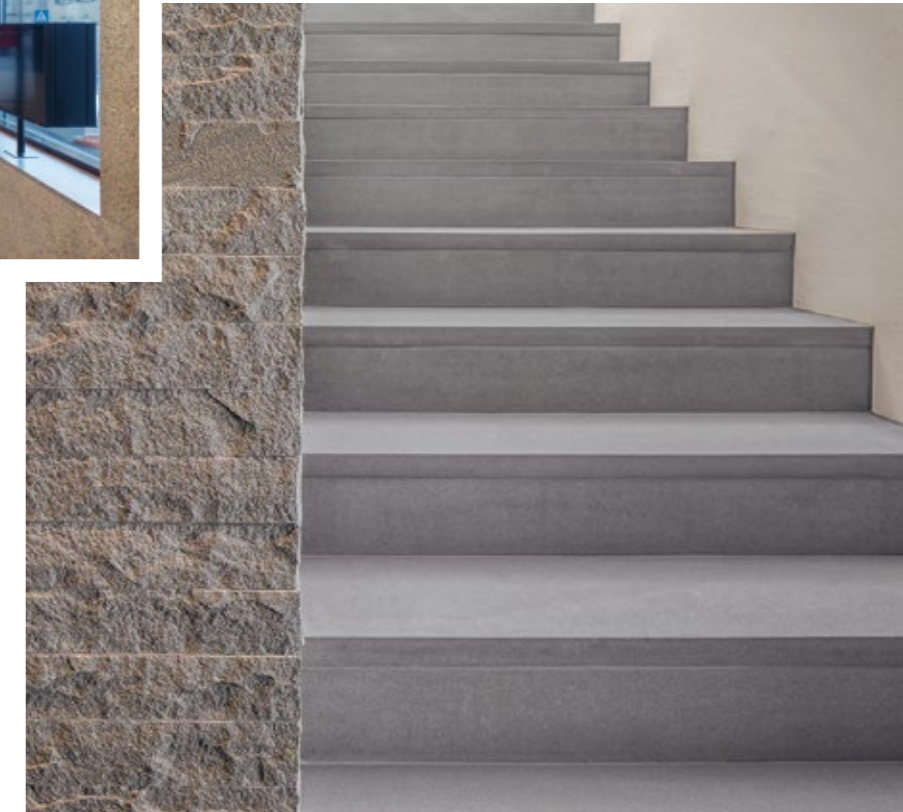
ALFREDO POLTI SA
GNEISS CALANCA

Alfredo Polti SA
Gneiss Calanca
Alla Sega 7
6543 Calanca/Arvigo

T +41 91 827 24 42
www.alfredopolti.ch



WUNDERBARE NATURSTEINE, GEFORMT NACH SPEZIALWÜNSCHEN



Der Spezialist für Rorschacher Sandstein und andere Natursteine: Die **Bärlocher Steinbruch und Steinhauerei AG** ist die Partnerin für den Abbau, die Verarbeitung und Montage von Naturstein. Seit 1890 in der fünften Generation. Neben dem Sandstein und San Bernardino Gneis aus dem eigenen Steinbruch bietet das Unternehmen auch ausgewählte Natursteine aus Italien, Deutschland, Österreich oder Frankreich an. Architekt:innen, Landschaftsarchitekt:innen, Bauherr:innen und Gartenbauer:innen finden hier ein breites Sortiment von Natursteinfassaden über Bodenplatten bis hin zu Mauersteinen oder Steinkörben. Als Planungs- und Verarbeitungspartner überzeugt Bärlocher durch seine Kompetenz mit Dienstleistungen aus einer Hand. Dabei geniessen Qualität, Arbeitssicherheit und Umweltschutz einen hohen Stellenwert.

Spezialitäten:

- CNC-Verarbeitung
- Grossformatige Sandsteine
- Abbau, Verarbeitung und Montage von Rorschacher Sandstein
- Planung
- Fiorini AG, Handelsbetrieb (Abbau, San Bernardino Silber)

BÄRLOCHER
Spezialist für Rorschacher Sandstein



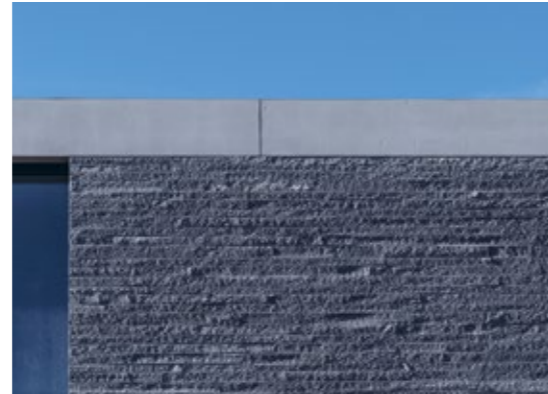
Bärlocher Steinbruch und Steinhauerei AG
Steinbruchstrasse 6
9422 Staad

T +41 71 858 60 10

F +41 71 858 60 11

www.baerlocher-natursteine.ch

DER SPEZIALIST FÜR WELLENFÖRMIGEN ROVANA-GNEIS



Moderne Technologie, verbunden mit ausgereiftem Handwerk: Die **Bettazza Graniti SA** mit Sitz in Cevio (Tessin) ist seit den 1950er-Jahren die Spezialistin für den Abbau, die Produktion und die Bearbeitung von Granit. Im eigenen Steinbruch baut das Unternehmen den Gneis-Naturstein Boschetto und die Rarität Rovana ab. Daraus produziert Bettazza Graniti mit ihren rund 35 Mitarbeitenden und einem modernen Maschinenpark fast ausschliesslich Fertigprodukte für den europäischen Markt. Die Produkte aus eigenem Abbau gibt es in zahlreichen Ausführungen und eignen sich für diverse Anwendungsgebiete. Dabei erfüllen die Natursteine alle architektonischen, modischen und technischen Ansprüche.

Spezialitäten:

- Gartenbauprodukte
- Bodenplatten für drinnen und draussen
- Fassadenverkleidungen (auch z.B. Grossfassaden ab 7000 m²)
- Mauersteine



Bettazza Graniti SA
Via del Granito, 1
6675 Cevio

T +41 91 754 15 01
www.bettazza.com



DIE ADRESSE FÜR RESTAURATION UND REKONSTRUKTION



Naturstein-Kompetenz in dritter Generation: **Bianco und Kiesalter Natursteinarbeiten AG** beliefert die Kundschaft mit mehr als 100 Natursteinarten. Ein Schwerpunkt der Tätigkeit ist die Restauration und Rekonstruktion historischer Bauwerke und Fassaden. Dank der langjährigen Erfahrung mit historischer Bausubstanz entstehen so individuell auf das Objekt abgestimmte Restaurierungskonzepte. Dazu kommen Treppen- und Bodenbeläge, individuell gefertigte Grabmäler und Arbeitsplatten. Die Projekte reichen vom Privatauftrag bis hin zu öffentlichen Aufträgen. Neben der hochwertigen Ausführungsqualität steht der Kundenservice im Mittelpunkt. BK Natursteinarbeiten AG nutzt vorwiegend einheimische und europäische Gesteine.

Spezialitäten:

- Restaurationen
- Fassaden und Mauern
- Treppen
- Böden und Wände
- Brunnenanlagen
- Grabmäler

Bianco und Kiesalter
Natursteinarbeiten AG
Stegackerstrasse 4
8409 Winterthur

T +41 52 242 70 71
bk-natursteine.ch



DAS BESTE AUS TRADITION UND INNOVATION



Leidenschaft für Naturstein seit über 100 Jahren: Das Angebot der **Carlo Bernasconi AG** ist vielseitig und reicht vom Verarbeiten, Bearbeiten und Verlegen von Natursteinen bis hin zur Montage vor Ort und zum Unterhalt. Dazu verfügt das Unternehmen über eigene Steinbrüche mit Berner Sandstein. Steinhauerarbeiten sowie das Mahlen, Sieben und Mischen von Steinkörnungen runden das Spektrum der Dienstleistungen ab. Im Mittelpunkt stehen dabei immer Qualität und Wertschätzung. Ob Küchenabdeckungen, Sandsteinfassaden, hinterlüftete Fassaden oder Bodenbeläge: Die Endprodukte der Carlo Bernasconi AG bereiten nachhaltig Freude.



Spezialitäten:

- Edelsplitte und Edelkiese
- Küchenabdeckungen
- Hinterlüftete Fassaden
- Bodenbeläge (Innen- und Aussenbereich)
- Berner Sandstein
- Renovationen und Unterhalt
- Grabmale

carlo
Carlo Bernasconi AG

Carlo Bernasconi AG
Riedbachstrasse 51
Postfach 234
CH-3027 Bern

T +41 31 990 98 00
F +41 31 990 98 48
www.carloag.ch



NATURSTEIN FÜR ALLE RÄUME UND TRÄUME

Die **Emilio Stecher AG** verarbeitet, produziert und handelt mit Natur- und Kunststeinen. Im eigenen Steinbruch baut man Rooterberger Sandstein ab. Dessen graublau bis leicht grünliche Schattierung eröffnet Architekten grosse Gestaltungsmöglichkeiten. Emilio Stecher fertigt Steine für fast alle erdenklichen Räume und Objekte. Dazu kommt die grosse Steinausstellung in Root. Der 1944 gegründete Familienbetrieb wird heute in der dritten und vierten Generation geleitet. Das Natursteinunternehmen in der Zentralschweiz agiert auf dem nationalen und internationalen Markt. Dabei verbindet es traditionelles Handwerk mit moderner Technologie und der Leidenschaft für Steine.



Spezialitäten:

- Schweizer Natursteine
- Grosse Auswahl an Oberflächenbearbeitung
- Küchenabdeckungen
- Badezimmer
- Reparatur- und Servicearbeiten
- Systemhalter der Kompaktfassade Stoneface
- Rooterberger Sandstein

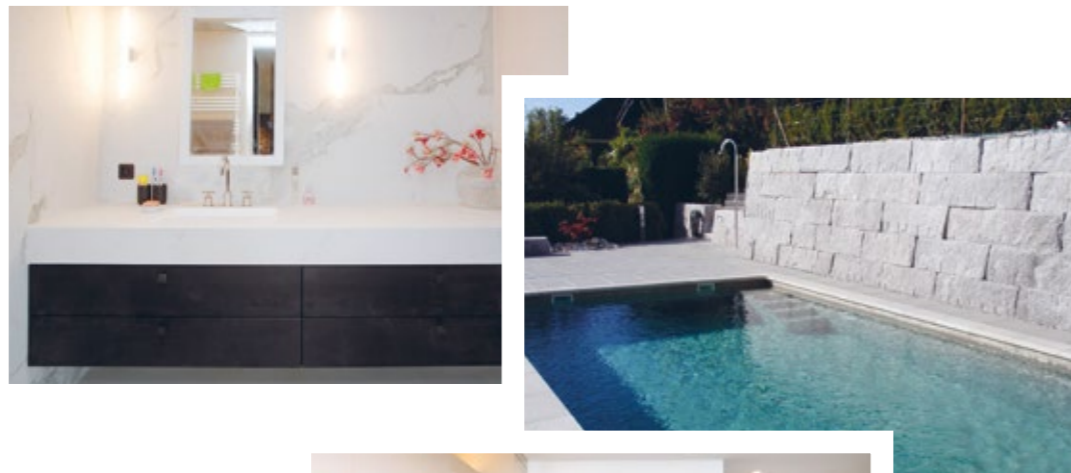
 **EMILIO STECHER**
Naturstein erfüllt Lebens(träume)

Emilio Stecher AG
Werkstrasse 15
6037 Root

T +41 41 450 00 50
F +41 41 450 00 51
natursteine@stecher.ch
www.stecher.ch

INDIVIDUELLE, UMWELTSCHONENDE LÖSUNGEN AUS NATURSTEIN

Das kleine Unternehmen mit der grossen Auswahl: **E. Salvisberg AG** ist das Emmentaler Natursteinwerk mit eigener Sägerei, Stein- und Bildhauerei. Vom Abbau des Steins bis zum fertigen Produkt ist es ein langer Weg, den Salvisberg mit viel Erfahrung, wachsamer Auge und Geschick gerne begleitet. Dies ermöglicht auch individuelle Lösungen - «made in Rüegsau». Dabei geht das Unternehmen sorgsam mit der Umwelt um. Etwa durch selbst produzierten Solarstrom oder durch die eigene Wasseraufbereitungsanlage, die den grünen Kreislauf ermöglicht. Beim Transport der Steine, die aus der ganzen Welt kommen, berücksichtigt Salvisberg zudem regionale Unternehmen und optimiert die Transportwege laufend.



Spezialitäten:

- Küchen
- Badezimmer
- Garten
- Cheminées
- Tische
- Denkmäler



**SALVISBERG
NATURSTEIN**

E. Salvisberg AG
Hauptstrasse 71, 3417 Rüegsau

T +41 34 460 35 35
www.salvisbergag.ch

MARMOR UND GRANIT FÜR HÖCHSTE ANSPRÜCHE

Mehr als 40 Jahre Leidenschaft für Naturstein: Die **Generelli SA** bietet den Kunden eine breite Palette von Produkten. Von Marmor und Granit bis zu den feinsten und seltensten Steinen erfüllt das Unternehmen alle Wünsche von Architekt:innen und Konstrukteur:innen. Ausgehend vom Rohblock, beherrschen die Fachleute die Bearbeitung von massgefertigten Bauteilen aller Grössen und Formen. Modernste Roboter-Technologie ermöglicht eine ganz neue, dreidimensionale Formensprache in der Steinbearbeitung. Ergänzend dazu überzeugt das hoch qualifizierte Team der künstlerischen Abteilung durch handwerkliche Fähigkeiten, die seit Generationen weitergegeben werden. Für messbaren Mehrwert rund um Naturstein.



Spezialitäten:

- Küchen
- Badezimmer
- Wände und Treppen
- Böden (innen und aussen)
- Individuelle Formenfertigungen (Stone Robotics solutions)

Generelli SA
Via Cantonale 7
6802 Rivera

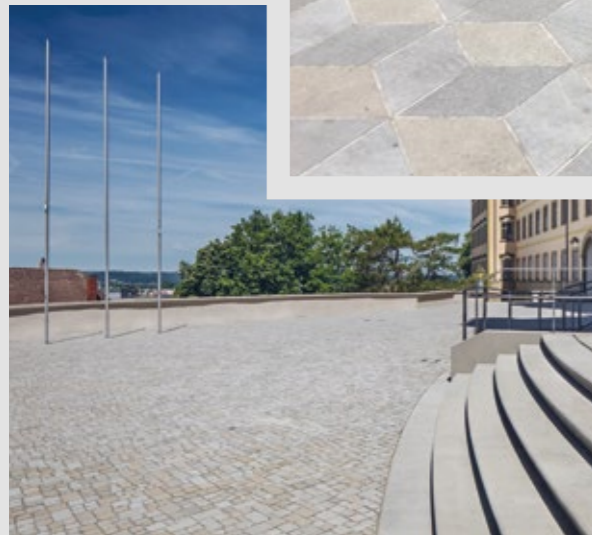
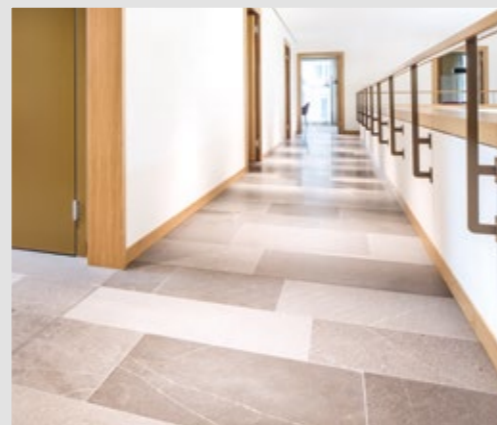
T +41 91 946 24 31
www.generelli.swiss

GENERELLI
evolving stone for passion



EINZIGARTIGER QUARZSANDSTEIN AUS DER SCHWEIZ

Pflastersteine für Fussgängerzonen: Die **Guber Natursteine AG** kennt man in der Schweiz seit 115 Jahren vor allem als Herstellerin für Pflaster- und Bindersteine. Die Produktpalette reicht jedoch vom Guber-Pflasterstein bis zu Bodenplatten, Mauersteinen und Steinkörben. Der Quarzsandstein aus dem eigenen Steinbruch hoch über Alpnach lässt sich hervorragend bearbeiten und trotz jeder Witterung. Er findet sich in Strassen, Plätzen, Gärten und Landschaften. Bauherr:innen, Unternehmer:innen und Planer:innen bietet er ein breites Spektrum vielfältiger Anwendungen. Durch seine Ausstrahlung vermittelt der Stein Harmonie und Lebensqualität. Techniken wie Flammen, Stocken, Sandstrahlen oder Polieren geben ihm den letzten Schliff.



Spezialitäten:

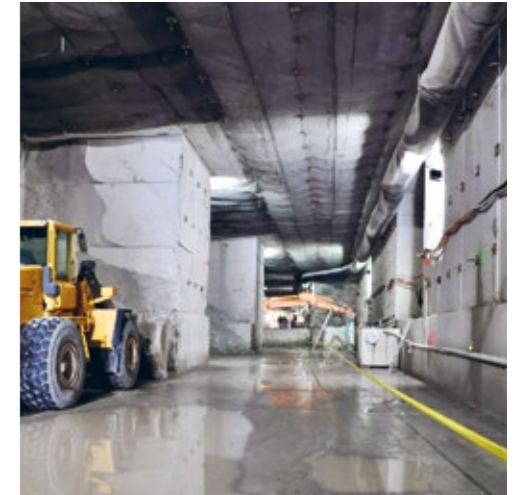
- Behindertengerechte Pflaster- und Bindersteine
- Produkte mit CNC-Fräsen
- Führungen und Seminare im Steinbruch
- Beratung durch Fachleute
- Individuelle Massanfertigungen sämtlicher Produkte
- Ein Naturstein für alle Innen- und Aussenanwendungen

GUBER
NATUR
STEINE

Guber Natursteine AG
Grüneckweg 3
6055 Alpnach

T + 41 41 672 71 00
F + 41 41 672 71 09
www.guber.ch

ZÜRICHSEE SANDSTEIN: WERKSTOFF UND LEBENDIGE KULTUR



Seit 1882 verarbeitet die **J. & A. Kuster Steinbrüche AG Bäch** mit ihren qualifizierten Mitarbeitern Sandstein am oberen Zürichsee. Aus den zwei aktiven Steinbrüchen kommen Bollinger-Lehholz-Sandstein, Buchberger Sandstein und Guntliweider Sandstein. Der Bollinger-Lehholz-Sandstein wird im einzigartigen Untertageabbau aus der 220 m langen Kaverne zu Tage gefördert. Neben eigenen Sandsteinen führt die J. & A. Kuster Steinbrüche AG Bäch ein breites Sortiment weiterer Natursteine. Die Palette reicht vom unbearbeiteten Rohblock zum fertigen Produkt, inklusive Beratung, technischer Planung, Steinmetzarbeit in den eigenen Produktionsstätten bis hin zu Transport und Montage.

Spezialitäten:

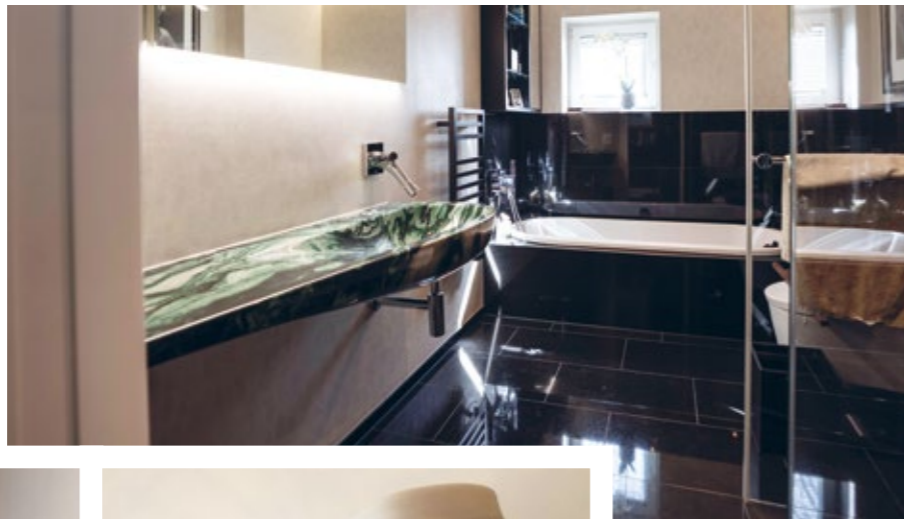
- Eigene Steinbrüche und Produktionsstätten
- Kavernenabbau von Bollinger-Lehholz-Sandstein
- Verarbeitung vom Rohblock zum fertigen Produkt
- Baubetrieb für Naturstein inkl. Montage und Renovation
- Projektplanung und -beratung
- Restaurierung und Sanierung

KUSTER
J. & A. Kuster Steinbrüche AG Bäch

- Natursteinarbeiten
- Renovationen
- Restaurierungen

J. & A. Kuster Steinbrüche AG Bäch
Kantonsstrasse 24
8807 Freienbach SZ
T +41 44 787 70 70
www.kustersteinbruch.ch

DER FACHBETRIEB RUND UM GRANIT-DESIGN



Der Handwerksbetrieb bearbeitet Steine seit 1954 – mittlerweile in dritter Generation. Heute zählt das Unternehmen in allen Bereichen zu den führenden Granit-Spezialisten. Die Firma **Marazzi Natursteine AG** sieht den Naturstein als lebendigen Werkstoff. Nach diesem Grundsatz richtet sich die Arbeit im Handwerksbetrieb. Die langjährige Erfahrung mit dem Material Stein ermöglicht es, der Kundschaft höchste Qualität in Beratung, Material und Bearbeitung zu bieten – individuell auf die Bedürfnisse angepasst. Die Fachkenntnisse verschiedenster Verarbeitungstechniken garantieren eine fachgerechte Verarbeitung des edlen Materials im eigenen Werk. Daraus entsteht immer wieder einzigartiges Design in Stein.

Spezialitäten:

- Hart- und Weichgestein
- Individuelle Verarbeitung
- Verarbeitung von Rohplatten und Rohblöcke
- Individuelle Projekte

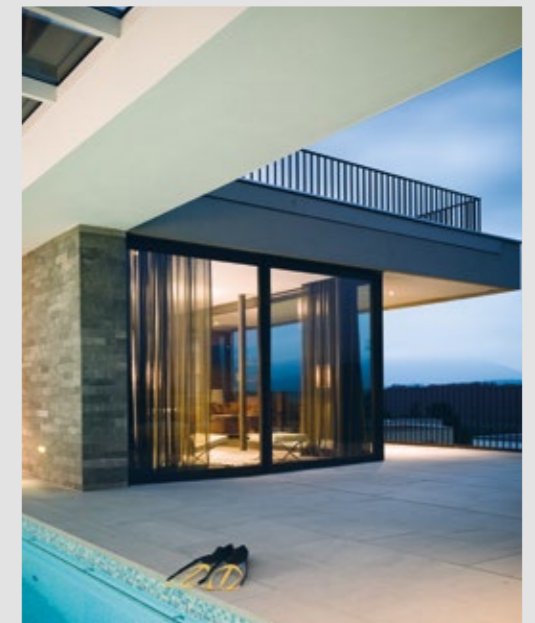


Marazzi Natursteine AG
Bündtstrasse 16
8280 Kreuzlingen/TG

T +41 71 672 75 72
www.marazziag.ch



DIE HEIMAT DES BOLLINGER SANDSTEINS



Der Familienbetrieb mit dem Stein-Gen seit 1885: Im Zentrum der **Müller Naturstein AG** steht der eigene Steinbruch mit dem Bollinger Sandstein. Doch das Unternehmen bietet noch viel mehr: In der eigenen Werkhalle werden alle möglichen Natursteine wie Granit, Marmor oder Gneis nach Kundenwunsch gesägt, auf der Drehbank gedreht oder auf den Fräsen und der CNC-Maschine computer-gesteuert vorgefräst. In der grossen Steinhauerei mit zehn Arbeitsplätzen werden die Werkstücke von versierten Steinmetzen handwerklich scharriert, gekrönel, gespitzt und veredelt. Dazu kommt eine grosse Naturstein-Ausstellung mit fachkundiger Beratung im Müller Naturstein-Center in Hinwil.

Spezialitäten:

- Ausführung massiver Natursteinwerkstücke
- CNC-Bearbeitung
- Steinhauerarbeiten
- Natursteinhandel



Müller Naturstein AG
Steinbruchstrasse 5
8732 Neuhaus

T +41 44 938 15 14
www.mueller-naturstein.ch

NATURSTEIN-AUSSTELLUNG AUF 8000M²



Naturstein in seiner ganzen Vielfalt: Das bietet **Natura Stein AG** interessierten Kunden seit über 30 Jahren auf 8000m² Freigelände in Zell. Die umfassende Schau beinhaltet mehr als hundert Musterplätze mit Bodenplatten und Pflästerungen aus Naturstein in verschiedenen Formen, Farben und Oberflächenstrukturen. Nebst vielen unterschiedlichen Bodenbelägen findet man hier Mauersteine, Palisaden, Pergolen, Brunnen, Findlinge, Zierkies, Wasserspiele, Skulpturen und mehr. Ein Rundgang eröffnet den Besuchern eine Vielzahl an Inspirationen und Anregungen rund um alle möglichen Natursteinprodukte. Daneben führt Natura Stein diverse Konfektionsarbeiten nach Kundenwunsch aus.



Spezialitäten:

- 8000 m² Ausstellungsfläche
- Vielfältiges Naturstein-Sortiment
- Konfektionsarbeiten
- Partner bei WiN=WiN Fair Stone



Natura Stein AG
Industriestrasse Briseck 12
6144 Zell

T +41 41 989 81 81
www.naturastein.ch



NATURSTEINE – PERFEKT VERLEGT UND VERARBEITET



Die **Pizrog Natursteine AG** verarbeitet und verlegt nach Kundenwunsch, grossformatige Platten in Keramik und Naturstein, wie auch Mosaik. Der Showroom umfasst Küchenabdeckungen, Bodenbeläge, Badezimmer und Wandverkleidungen, ausserdem Muster mit verschiedenen Materialien und Oberflächen. Das Angebot umfasst die Planung und die Massaufnahme vor Ort, die Verarbeitung im eigenen Werk bis zur Montage oder dem Verlegen am Objekt. Dazu kommen Service- und Pflegearbeiten. Zudem baut Pizrog in den eigenen Naturschiefer-Steinbrüchen in Nordspanien Naturschiefer in den Farben Anthrazit, Grau und Grün ab. Das hochwertige Naturprodukt mit sehr guter Isolation überzeugt als Baustoff für Dächer, Fassaden und Bodenbeläge.



Spezialitäten:

- Fassaden und Dächer
- Wände und Böden
- Einzelanfertigungen
- Küchen
- Cheminées
- Badezimmer
- Aussenbereich
- Pools
- Eigene Naturschiefer-Steinbrüche



Pizrog Natursteine AG
Höslistrasse 21
8608 Bubikon

T +41 55 286 40 10
www.pizrog.ch



Die **Schär+Trojahn AG** verarbeitet Naturstein aus allen Teilen der Welt – für alle Teile Ihrer Welt. Was 1928 als kleine Steinsägerei begann, ist heute ein erfolgreiches Unternehmen. Dazu führt Schär+Trojahn zusammen mit Partnern Bauarbeiten aus und beliefert Grosshändler und Plattenleger mit Fertigwaren und Spezialitäten aus Naturstein. Die Kundenschaft erhält alles aus einer Hand – von der Beratung über den Naturstein bis zur Montage. Die Spezialistinnen und Spezialisten von Schär+Trojahn wissen dabei genau, welcher Stein sich für welche Anwendung am besten eignet. Die Kundinnen und Kunden profitieren zudem vom Aussendienst mit Service-Monteuren und Tipps bei der Steinpflege.

Spezialitäten:

- Küchen
- Badezimmer
- Wände und Treppen
- Böden (innen und aussen)
- Cheminées
- Tische



Schär+Trojahn AG
Bahngässli 12
3172 Niederwangen b. Bern

T +41 31 980 10 10
info@schaer-trojahn.ch
www.schaer-trojahn.ch

EIN STEIN FÜR JEDES HERZ

Wo Liebhaber den Stein der Weisen finden: Naturstein ist ein wertvolles Material und ein Geschenk der Natur an die Menschen. Und wie in der Natur wird so jedes Bauvorhaben am Ende zu einem Unikat. Darauf basiert die Philosophie von **staudtcarrera ag**. Seit 2012 verarbeitet das Unternehmen Marmor, Granit, Sand- und Kalkstein als Wand- und Bodenbeläge, zur Verkleidung der Fassade, als Treppen oder im Terrassenbereich. Auch nach der Vollendung der Natursteinarbeiten sorgt das Team dafür, dass der Naturstein seine Individualität und sein Aussehen dauerhaft behält. Mit Leidenschaft, Kreativität und grossem Fachwissen entstehen so in Zwingen einzigartige Projekte, die lebenslange Freude bereiten.



Spezialitäten:

AUSSENBEREICH

- Fassaden
- Schwimmbäder
- Aussenbeläge
- Fassaden hinterlüftet/gemauert

INNENAUSBAU

- Nasszellen/ Spa
- Bodenbeläge
- Treppen



staudtcarrera ag
Baselstrasse 24
4222 Zwingen

T +41 61 765 94 14
www.staudtcarrera.ch



KLIMASCHUTZ BEGINNT BEIM EINHEIMISCHEN ROHSTOFF

Die **Toscano AG** baut in den eigenen Bündner Steinbrüchen den grünen Andeer Granit und den silbergrauen San Bernardino Silber ab. In Andeer werden die einheimischen Natursteine zu hochwertigen Produkten für den Innen- und Aussenbereich sowie den Gartenbau weiterverarbeitet. Das Angebot reicht von Boden-, Terrassen-, Wand- und Fassadenplatten über Treppentritte, Fensterbänke und Abdeckplatten bis zu Mauersteinen, Blockstufen und Mosaikplatten. Ein Vorteil der einheimischen Natursteine ist, dass sie auch nach Jahrzehnten noch lieferbar sind. Dazu wirken sich die kurzen Transportwege positiv auf die Klimabilanz aus. Das 1952 gegründete Familienunternehmen beschäftigt heute in dritter Generation rund 20 Mitarbeitende.



Weitere Projektbilder
auf Instagram



Spezialitäten:

- Einheimische Natursteine (Andeer Granit und San Bernardino Silber)
- Eigene Produktionskette – vom Steinbruch bis zum fertigen Produkt
- Hohe Flexibilität und Anpassungsfähigkeit an individuelle Kundenwünsche

TOSCANO



Toscano AG, Naturstein
Parsagna
7440 Andeer

T +41 81 661 13 70
www.toscano-granit.ch



NEUE PROJEKTIDEEN? PRO NATURSTEIN IST FÜR SIE DA

**Liebe Studentinnen, Planerinnen und Architektinnen
Lieber Student, Planer und Architekt**

So alt Naturstein als Baustoff ist – so viel Zukunft hat er noch vor sich. Dies dank seiner einmaligen Eigenschaften, seiner Ästhetik und Nachhaltigkeit. Neue Technologien eröffnen dem Naturstein zudem völlig neue Anwendungen. Das ist die Chance für Sie, die sich dadurch bietenden Möglichkeiten für Ihre kommenden Projekte zu nutzen. Unsere Natursteinprofis unterstützen Sie gerne dabei.



Auch bei diesem Projekt verleiht Naturstein dem Bau das gewisse Etwas. Die Platten aus Bollinger-Lehholz-Sandstein sind seilgesägt und wurden ungebunden in Splitt mit offenen Fugen verlegt.

Bachmann & Rimensberger AG
Erlenbach / Küsnacht



IHRE NATURSTEINPROFIS

Alfredo Polti SA
 Bäerlocher Steinbruch und Steinhauerei AG
 Bettazza Graniti SA
 Bianco und Kiesalter Natursteinarbeiten AG
 Carlo Bernasconi AG
 Emilio Stecher AG
 E. Salvisberg AG
 Generelli SA
 Guber Natursteine AG
 J. & A. Kuster Steinbrüche AG
 Marazzi Natursteine AG
 Müller Naturstein AG
 Natura Stein AG
 Pizrog Natursteine AG
 Schär+Trojahn AG
 staudtcarrera ag
 Toscano AG, Naturstein

www.alfredopolti.ch

www.baerlocher-natursteine.ch

www.bettazza.com

www.bk-natursteine.ch

www.carloag.ch

www.stecher.ch

www.salvisbergag.ch

www.generelli.swiss

www.guber.ch

www.kustersteinbruch.ch

www.marazziag.ch

www.mueller-naturstein.ch

www.naturastein.ch

www.pizrog.ch

www.schaer-trojahn.ch

www.staudtcarrera.ch

www.toscano-granit.ch



pronaturstein.ch/steinfinder



mtextur.com/search?subtype=&type=Naturstein#

PRO
NATUR
STEIN

DIE FÜHRENDEN
 SCHWEIZER
 NATURSTEINPROFIS

www.pronaturstein.ch

